



ООО "СИБПОЛИМЕР"

628405 Россия, ХМАО-Югра, г. Сургут, пр.

Мунарева, дом %

Тел: 8 (3462) 655-822 Сот: +7 (912) 815-58-22

Е-mail: 655822@mail.ru

Сайт: <http://www.line-x86.com>

ИНН: 8602257103 КПП: 860201001 БИК:

046577952

Банк: ОАО Банк ВТБ Свердловская область,
г. Екатеринбург.

Кор/счет: 30101810400000000952 Расчетный

счет: 40702810308280002113 ОГРН:

1158602004054 ОКПО: 34448947 ОКАТО:

71136000000

Коммерческое предложение

Мы предлагаем решения по защите различных поверхностей от влаги, коррозии, механических ударов и царапин, истирания нанесением специальных защитных покрытий.

Срок годности данного покрытия: **НЕОГРАНИЧЕННО**

Покрытие LINE-X — лидер среди защитных покрытий!

Покрытие **LINE-X** создано для удобства и простоты использования, состоящее из ароматической полимочевины. Оно заработало уважение от промышленных пользователей за свою прочность, долговечность, высокое качество при использовании в строительстве. Это покрытие позволяет защитить ваши самые дорогие вложения от истирания, коррозии и механических повреждений.

Материал разработан с высокой точностью и химической сбалансированностью для достижения лучшего сочетания мягкости и твердости, прочности и долговечности, износостойкости и устойчивости к механическим ударам, и т.д.

Основные свойства материала LINE-X:

- Защита от истирания и повреждения обработанной поверхности
- Защита от механических повреждений
- Защита от воздействия воды, бензина, соли и разных химических составов
- Защита от коррозии
- Противоскользящее покрытие
- Экологически чистое покрытие (не содержит Летучих Органических Соединений)

- **Обладает свойствами вибро и шумоизолятора**
- **На ощупь — «твердая резина с шероховатой поверхностью»**
- **Можно красить сверху краской (сразу после обработки поверхности покрытием)**
- **Есть разные цвета: черный, серый, белый, желтый, синий, красный, коричневый и другие.**

- **Наносится горячим методом под давлением**
- **Быстрая полимеризация**
- **НЕ требует сверления кузова для закрепления**
- **Локально ремонтируется и может обновляться**
- **Отсутствуют швы и обрабатывается любая геометрическая поверхность**
- **Задувается на сухую обезжиренную поверхность (в некоторых случаях на грунт)**

X-100

НАСТИЛ И ПОКРЫТИЕ ДЛЯ ПАРКОВКИ (LINE-X XS-100)

Использования покрытий LINE-X для защиты настила и покрытия снискало своих сторонников благодаря скорости высыхания и образованию ровной, сплошной и бесшовной поверхности. Оно долговечно и пригодно к использованию в местах с высоким трафиком и пешеходной нагрузкой. Его используют в различных помещениях в качестве водонепроницаемого и защитного напольного покрытия.

Покрытие **X-100** создано для удобства и простоты использования, состоящее из ароматической полимочевины. Оно заработало уважение от промышленных пользователей за свою прочность, долговечность, высокое качество при использовании в кузовах пикапов и грузовиков по всему миру. Это покрытие позволяет защитить ваши самые дорогие вложения от истирания, коррозии и механических повреждений. **X-100** разработан с высокой точностью и химической сбалансированностью для достижения лучшего сочетания мягкости и твердости, прочности и долговечности, износостойкости и устойчивости к механическим ударам, и т.д.

Любому человеку знакомы ржавчина и последствия ее появления. Способов борьбы с ржавчиной множество, один из самых эффективных — устранить возможность ее появления.

Покрытия **X-100** обладают отличной адгезией (прилипанию) к металлу, пластику, резине. Обладают высокой степенью твердости «D по Шору», позволяющую противостоять сильным ударам, и высоким сопротивлением на разрыв до 6 000 PSI (41,38 Мпа) у различных составов. Состав **X-100**, в основном используемый для обработки кузовов, имеет степень твердости 50±1 (методика ASTM D2240) и значение на сопротивление разрыву в 2 147 PSI (методика ASTM D412).

Помимо высоких показателей по уровню прочности защитные покрытия **X-100** обладают другими очень полезными свойствами. Покрытия эластичны и позволяют повторить форму обрабатываемой поверхности. А технология изготовления и состав гарантируют полное отсутствие ЛОС (летучих органических соединений) и делает его экологичным продуктом — можно спать в кузове не опасаясь за свое здоровье.

УПЛОТНЕНИЕ/ГЕРМЕТИЗАЦИЯ (LINE-X XS-100, XS-350, CS 400-750)

Как одно из основных применений покрытий LINE-X оно активно используется для разного рода гидроизоляции. Оно обеспечивает гибкую, прочную, долговечную, не подвергающуюся воздействию агрессивных факторов окружающей среды, погодных агентов гидроизоляцию для любого вида строительных конструкций: бетонные площадки, кровли, паркинги, фундаменты зданий, резервуары для воды и так далее. Оно является прекрасной защитой от образования трещин. Благодаря быстрому времени схватывания и нечувствительности к влаге полимочевина обеспечивает быстрые монтажные работы. Однако, необходима тщательная подготовка поверхности.

XS-130

Это защитное покрытие наравне с противобуксовочными свойствами обладает устойчивостью к ударам и истиранию в производственных условиях. Он создан для обработки полов на складах, в подсобных помещениях, автосервисах и так далее. **XS-130** идеально подходит для тех помещений, где площадь покрытия и рельеф особенно важны.



XS-152

Если вам требуется покрытие, хорошо противостоящее истиранию и ударам, но еще и с определенной степенью затухаемости при возгораниях, то стоит обратить внимание на состав **XS-152**. В США по методике ASTM E-84 этот состав прошел испытания на горючесть и дымоотделение. Он отлично подходит для использования на кровлях, в горнодобывающей отрасли и в сфере безопасности.

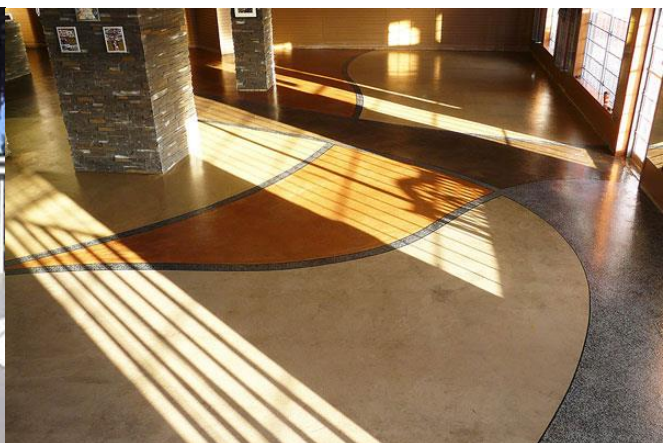


XS-252

Этот состав одобрен Управлением Здоровья и Безопасности в горнодобывающей промышленности США (MSHA) для использования от истирания, коррозии и ударов так же, как и для легкого усиления эффекта герметизации шахт. Это революционный продукт для горнодобывающей отрасли имеет высокую степень затухания, которая особо важна при возгораниях в шахтах и может применяться на любом подземном оборудовании не смотря на форму и размер обрабатываемой поверхности.

XS-310

XS-310 чистая полимочевина с потрясающими физическими свойствами, идеально подходящая в тех случаях, когда требуется защита от интенсивного истирания и ударов постоянно. Это защитное покрытие имеет высокую степень влагонепроницаемости и довольно продолжительный период вулканизации, делающий ее отличным материалом при работе с полами и другими поверхностями, требующими гладкого покрытия с высокой степенью прочности, но не высокими требованиями к противостоянию химическому воздействию.



XS-350

Так же как и **XS-310** защитное покрытие **XS-350** является чистой полимочевиной с отличными физическими характеристиками. Оно используется в условиях повышенного требования к устойчивости химическим повреждениям и экстремальному истиранию и сильным ударам. Состав **XS-350** имеет высокий уровень влагонепроницаемости и часто используется при строительстве и обработке очистных сооружений и сооружений сточных вод.



ТРУБЫ/ТРУБОПРОВОДЫ, ПОКРЫТИЕ И ВНУТРЕННЯЯ ИЗОЛЯЦИЯ (LINE-X XS-350)

Покрытие и внутренняя изоляция используются для предотвращения образования коррозии на стальных трубах. Покрытие LINE-X показало свою способность держаться гораздо дольше, чем любая краска, что сокращает эксплуатационные расходы. LINE-X является прекрасным покрытием для труб, которые были изолированы пенополиуретановой пеной. LINE-X используется также при ремонтных работах внутри водопроводов и канализационных труб.

Благодаря скорости высыхания защитные покрытия LINE-X оставили позади большинство конкурентов. Способность создавать монолитное долговечное покрытие защищает коллекторы и отстойники от образования осадка и инфильтрации грунтовых. Благодаря быстрому схватыванию, устойчивости химикалиям и истиранию, первичной или вторичной герметизации бетона, что еще можно сказать о применении полимочевины LINE-X для обработки системы сточных вод? Использование продуктов LINE-X для покрытия, бетонных коллекторов применяется все чаще благодаря ее возможности решать различные проблемы, связанные с инфильтрацией грунтовых вод и скоростью нанесения. Большинство муниципальных и частных систем нуждается в ремонтных работах, связанных с внутренней изоляцией.



ASPART-X™

Не содержащая ЛОС (Летучих Органических Соединений) алифатическая полиуретан (полимоочевина) прекрасно защищена от воздействия ультрафиолетового излучения разных цветов, сохраняющая блеск на протяжении долгого времени.

Это покрытие с очень широкой областью применения и практически с безграничными возможностями. Террасы, дорожки, полы в гаражах и домах, на предприятиях и в офисах — **ASPART-X™** всегда на высоте. В комбинации с другими покрытиями, **ASPART-X™** открывает новые возможности по созданию прочного, надежного, устойчивого к выгоранию под солнечными лучами отделочному покрытию. Не важно, какие у вас потребности, **ASPART-X™** защитит ваши вложения на годы.

Aspart-X — двухкомпонентный алифатический полиуретан.

Используется как декоративное защитное покрытие пола в общественных зданиях, гаражах, на террасах, для деревянных и др. поверхностей.

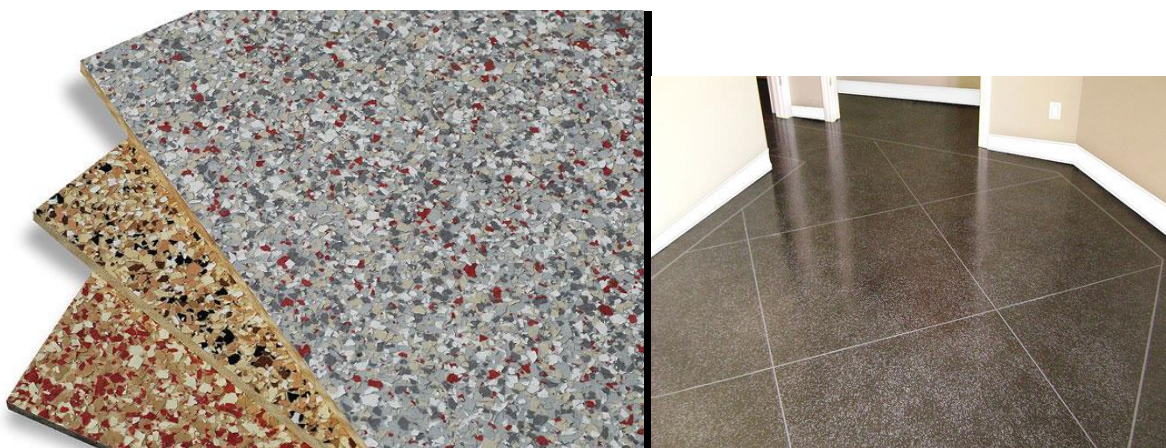
Покрытие имеет гигиенический сертификат. В его верхний слой можно ввести абразивные частицы, чтобы получить нескользящую поверхность. Наносится широким валиком, каждый слой покрытия затвердевает примерно за 2 часа.

Aspart-X Premium — алифатический полиуретан, предназначенный для верхнего слоя, стабильного к УФ-лучам, для нанесения на все защитные покрытия Line-X на базе ароматических смол.

Возможно получить широкую цветовую гамму. Наносится покрасочным пистолетом.

Matt Agent M50 — спецдобавка к покрытию Aspart-X, делающая поверхность матовой.

Chips — Декоративные цветные стружки и щепки, которые предусмотрены для введения в средний слой покрытия для пола Aspart-X, чтобы получить разнообразные цветные декоративные эффекты.



FOAM-GUARD™

Это теплоизоляционное вспениваемое покрытие может сэкономить до 50% расходов на отопление/охлаждение и снизить до двух раз объем воздуха для Нагрева, Вентиляции, Кондиционирования (НБК = HVAC = Heating, Ventilation, and Air Conditioning). **FOAM-GUARD™** создает целостный теплоизолирующий слой. А 60% всей затрачиваемой энергии в основном идет на нагрев или охлаждения помещений.

SE-210

Наш наиболее популярный продукт **SE-210** обладает высокой устойчивостью к истиранию, коррозии и ударам. Отлично подходит для обработки поверхностей в транспорте, работе со строительными материалами и т.д.

SE-500

Покрытие **SE-500** — научно разработанный состав для работы в агрессивных химических средах. Высокий уровень межмолекулярных связей позволяет использовать покрытие **SE-500** для обработки поверхностей, контактирующих с каустиком или азотной кислотой, бензином, авиационным и дизельным топливом, керосином и нефтью.

Области применения включают, но не ограничиваются химическими заводами, нефтегазодобывающими предприятиями, добывающими отбойную платину и драгоценные металлы, очистными и водоснабжающими компаниями, складами и подсобными

CU-400

Этот огнеупорный состав разработан для защиты в суровых производственных условиях, где устойчивость к истиранию и ударам особенно важны. Эта научная разработка, однородное покрытие создает особо плотное, высокоэластичное и прочное на разрыв покрытие, достаточно плотное и прочное, чтобы противостоять большому потоку сыпучих абразивных материалов наравне со значительной устойчивостью к ударам. Используется для обработки лотков и транспортеров в производстве бетона, строительстве, различных производствах, в горнодобывающей отрасли и т.д.

CS 410-750

Отлично подходит для залатывания повреждений, уплотнения и герметизации, затирки и т.д. Упакован в собранный пистолет для работы, идущий с поршневым штоком и наконечником распылителя — форсункой для регулировки интенсивности и размера облака распыления при

нанесении. Отлично подходит для заделки повреждений покрытий и ремонта небольших участков, так и для неудобных ремонтов, где с традиционным пистолетом подобраться очень сложно.

CS 400-750

Применяется в труднодоступных местах для ремонта намного легче, чем ранее. Высококачественный, прочный, с формулой практически жидкого состава, **CS 400-750** отлично заделывает трещины, сколы и повреждения вкладышей и покрытий кузовов. Одна из областей применения — затирка в душевых по индивидуальному проекту, уплотнение стеклопакетов в промышленности и в жилых помещениях от проникновения влаги, ремонт трещин в бетонных полах и стенах и т.д. Этот состав так же может поставляться в баллонах картриджах для ручного пистолета для нанесения.

ОБЩИЕ ХАРАКТЕРИСТИКИ LINE-X.

- Обеспечение непревзойденной защиты от коррозии.
- Затвердевание с высокой степенью склеивания с большинством видов поверхностей за 3-5 секунд.
- Высоко прочное и высоко упруго-пластичное удлинение.
- Защита от трещин, порезов, износа, ударов и абразии.
- Устойчивость к коррозионному воздействию растворителей и химикатов.
- Высокая электрическое сопротивление и диэлектрическая прочность.
- Исключительное катодное сопротивление нарушению связанности.
- Одобрено для использования с неочищенной нефтью, морской водой и сточными водами.
- Легко наносится на сталь, бетон, алюминий, дерево и композитные поверхности.
- 100% твердость, отсутствие летучих органических соединений и безвредность для окружающей среды.
- Одобрено министерством сельского хозяйства США для использования вместе с пищевыми продуктами.
- Национальный фонд санитарной защиты одобрил продукт для использования вместе с системами снабжения питьевой водой.
- Одобрено Инженерным корпусом сухопутных войск США как продукт, смягчающий действие взрывной волны.
- Одобрено военно-морскими силами США как противоскользкая, водонепроницаемая и коррозиестойкая защита.

ЦЕЛЕВОЙ РЫНОК LINE-X.

**Транспорт; Восстановление; Жилищная сфера; Сельское хозяйство; Коммерция;
Промышленность; Производство; Безопасность**

Список потенциальных клиентов LINE-X:

- Нефтяные компании, заводы и сервисные подрядчики;
- Производители газа, резервуаров для неочищенной нефти, труб и морских установок;
- Производители покрытий для труб;
- Заводы пищевой промышленности;
- Заводы по производству химикатов и удобрений;
- Судостроительные и обслуживающие верфи;
- Производители грузовиков, автобусов и бронированных автомобилей;
- Морские силы, вооруженные силы, воздушные силы и т.п.;
- Канализационные, трубопроводные компании и подрядчики;
- Производители резервуаров для питьевой воды, отстойников, бассейнов;
- Подрядчики крупных новых строительных жилищных и промышленных объектов;
- Станции железнодорожного ремонта и обслуживания;
- Подрядчики строительства туннелей, мостов, отелей, высоких зданий;
- Подрядчики по восстановлению старых структур;
- Подрядчики по строительству и обслуживанию плотин и электростанций;
- Любые производственные компании

С уважением,

**Генеральный директор
ООО«СИБПОЛИМЕР»**

т.(3462) 655-822